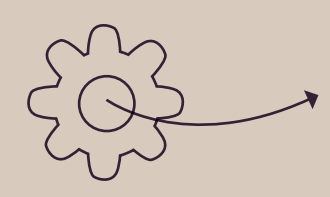
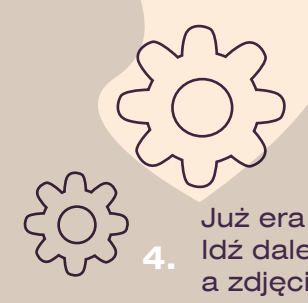


1. Na drogę postępu wchodzimy i w światło historii wkraczamy, by spotkać osoby, co wiedzą i pracą tworzyły ten świat, który znamy.



2. Kopalnię pozostaw za sobą i opuść czas średniowiecza. Już wejdź w nowożytność z maszyną [][][][][][][][] 12, co przełom w przemyśle wytacza.

4. Już era przemysłu nastąpiła. Idź dalej, gdzie dudnią maszyny, a zdjęcia na ścianach pokażą ci twarze bogacza i spadkobiercy.



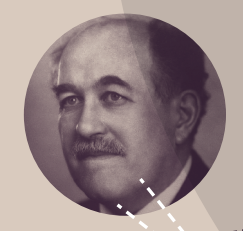
5. Ten bogacz to Karol [][][] 2 [][][][][][][] Był zdolny i ciężko pracował. A siedząc po nocach w samotnej pracowni, imperium przemysłu zbudował.

7. Nazwano ją Śląskim Kopciuszkim. [][] 17 [][][][][][][] na imię jej dano. Lecz nikt nie przypuszczał, że dryg do biznesu pokaże, jakiego nie znano.

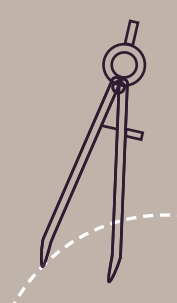


8. Hutnicze maszyny łomoczą i stal z pieców tryska gorąca. Bogaty mieszczańin w ulicznej kawiarni kapelusz założył od słońca.

9. Nie dla nas rozrywki i kawa. Idź naprzód i popatrz na lewo. Ceglane osiedla, wygodne mieszkania, robotnik je cenil na pewno.



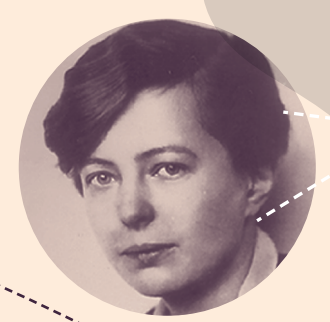
10. Kuzynów znajdź dwóch, architektów. Georga z Emilem [][] 1 [][][][][][][][][][][] „Możemy żyć lepiej”. Z tą myślą stworzyli [][] 14 [][] 15 [][][][][][][][] na wzór wiejskich chatup.



11. Tuż obok masz spis uzdolnionych. Badacze, odkrywcy, poeci. I wszyscy ze Śląska, tu się urodzili, choć potem rozeszli po świecie.



12. Odszukaj nazwiska noblistów i za co dostali nagrody. To ściste nauki – wpisz obok w okienka i bądź do wędrowki gotowy.



13. Otto Stern – Nagroda Nobla z [][] 19 [][][][][][] w roku 1943,

Kurt Adler – Nagroda Nobla z [][] 13 [][][][][][] w roku 1950,

Maria Göppert-Mayer – Nagroda Nobla z [][] 3 [][][][][][] w roku 1963,

Konrad Bloch – Nagroda Nobla z [][] 6 [][][][][][][] w roku 1964.

14. A jeszcze skorzystaj z okazji, nazwisko znajdź farmaceuty, bo ono się przyda przy innym zadaniu. To twórca Nivei recepty.



15. Po prawej pozostaw kaplicę, za oknem do stołu nakryty. To także jest postęp, gdy w domu rodzinnym jest czysto, wygodnie i syto.

16. A teraz historia przyspiesza. Bo wojna, plebiscyt, powstania... A w latach dwudziestych już część Śląska polska, tu wielka historia się kłania.

17. Ulicą podążaj przed siebie. Tu Światła Centralę odszukaj. W gablocie pudełko po kremie dlaczego znalazło się tutaj?



18. Bo był jego współwynałaczem aptekarz, pan Oskar [][] 9 [][][][][][][][] 10 [][] 20 [][][][][][] Wymyślił też plaster, co sam się przylepia, i pastę do zębów nam zrobił.

19. I znowu historia zakręca. I ofiar miliony się tłoczą. I lepiej nie mówić, że wojna przyspiesza przemiany, co postęp przynoszą.

Za okopami w lewo i cały czas prosto. Uważaj na ściany!

Przejdź przez okres II wojny światowej. Kolejne zadania będą za hotelem robotniczym.

20. Niełatwe są lata po wojnie, gdy smutek zagląda nam w oczy, więc spojrzeć już pora na dni odbudowy. Historia znów koło zatoczy.

Omiń czas strajków i kieruj się w stronę wyjścia.

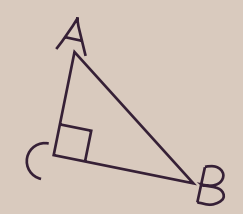
21. Samochód obejrzyj dokładnie, nieduży, przez wielu kochany. Znak fiata na masce, a jednak samochód powszechnie [][][][][][][][] 5 [][] był zwany.



22. Tu rosną nam nowe fabryki, budują się domy z betonu. A zaraz za rogiem ze smutkiem ujrzymy, że postęp ma też ciemne strony.

23. Gdy czasy kryzysu miniemy, w ostatni korytarz zakręcaj. Poszukaj na zdjęciu, jak Zbigniew przyszczeplił nauczyl się serca.

24. Co jeszcze nam podróż przyniesie? Gdzie droga postępu nas wiedzie? Procesor stworzony niedawno w [][] 7 [][] 16 [][][][][][] to może być część odpowiedzi.



25. Wystawę opuścić już pora i hasło starannie ułożyć. Na ścieżce historii, na drodze postępu kamyczek swój własny połóżć.

Tu wpisz hasło:

1	2	3	4	5	6	7	
8	9	10	11	12			
13	14	15	16	17	18	19	20

Brawo!

Reprodukcje: archiwum Beledorf-Loechia SA za: „Przebiegiem tradycji: z dziełowi marki Nivea w Poznaniu”, Muzeum Narodowe w Poznaniu; Poznan 2009; © Siles Göttingen / Sternung Volk (rtp://p://tk://505909); domena publiczna

Z NAUKĄ IM PO DRODZE MUZEALNY QUEST



Zabawa także dla rodzin z nieco starszymi dziećmi.



Województwo Śląskie | Ministerstwo Kultury i Dziedzictwa Narodowego

Muzeum Śląskie w Katowicach jest instytucją kultury Samorządu Województwa Śląskiego współprowadzoną przez Ministerstwo Kultury i Dziedzictwa Narodowego

Muzeum Śląskie w Katowicach
ul. T. Dobrowolskiego 1
40-205 Katowice
tel. 32 779 93 00
www.muzeumslaskie.pl



www.facebook.com/muzeumslaskie
www.instagram.com/muzeumslaskie
www.twitter.com/muzeumslaskie



Muzeum Śląskie wyróżnione w międzynarodowym konkursie na najlepsze europejskie muzeum European Museum of the Year Award 2017



Wyóżnienie za otwartość i dbałość o publiczność

Z NAUKĄ IM PO DRODZE MUZEALNY QUEST



Muzeum
Śląskie

Wystawa stała
„Światło historii. Górny
Śląsk na przestrzeni
dziesięć”



Ilustracja: freepik.com